

ZESTAWY ZABAWOWE DREWNIANE



1



Boki zjeżdżalni wykonane z płyty HDPE 19mm, blacha ślizgu 3mm – stal nierdzewna

2



Płyty ścianek oraz daszki wykonane z kolorowej płyty HDPE 10-15mm

3



Podesty wykonane z wodoodpornej sklejki liściastej 15mm pokrytej warstwą antypoślizgową

4



Słupy nośne wykonane z drewna sosnowego o przekroju 90x90mm, w zależności od wersji produktu zastosowane zostało drewno klejone lub lite. Malowane lakierującą żelową.

5



Montaż do gruntu za pomocą kotew stalowych cynkowanych ogniowo

6



Pochwyty, drabinki, kątowniki oraz rurki poziome wykonane ze stali nierdzewnej

7



Kamienie wspinaczkowe wykonane z żywic odpornych na warunki atmosferyczne o bardzo ergonomicznych kształtach

8



Elementy złączne takie jak śruby, nakrętki, podkładki czy wkręty wykonane z stali nierdzewnej lub cynkowane ogniowo

9



Lina polipropylenowa 16mm z rdzeniem stalowym. Łączniki wykonane z aluminium lub tworzywa sztucznego

10



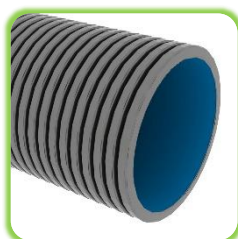
Maskownice śrub wykonane z trwałego polipropylenu formowanego metodą wtryskową

11



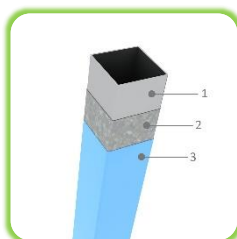
Bulaj i okna wykonane z odpornego na pękanie poliwęglanu

12



Przejście rurowe wykonane z wysokiej jakości blokowego polipropylenu kopolimerowego PP-B

13



Kolorowe elementy stalowe:  
1 - stal piaskowana,  
2 - podkład cynkowy,  
3 - farba proszkowa

14



Gra kółko i krzyżyk wykonana z tworzywa polistyren PS – ABS, które cechuje się wysoką odpornością na uszkodzenia oraz promieniowanie UV

15



Atestowany łańcuch nierdzewny 6mm mocowany do zawiesi za pomocą nierdzewnej szekli typu „D”